

КОЛЛЕКЦИЯ ОДЕЖДЫ
СО СПЕЦИАЛЬНЫМИ
ЗАЩИТНЫМИ СВОЙСТВАМИ





06198 васильковый с красным и черным

06202 васильковый с серым и черным

КОСТЮМ «ПРЕСТИЖ»

Куртка, полукombineзон. Куртка с потайной застёжкой на пуговицы, пристёгивающимся капюшоном, отложным воротником, нагрудными и нижними карманами. Рукава с фигурными налокотниками, с притачными манжетами. Полукombineзон с регулируемыми бретелями, с застёжкой гульфика и боковой застёжкой на пуговицы, нагрудными и боковыми карманами, объёмными наколенниками, эластичной тесьмой по талии спинки.

ГОСТ 12.4.111-82

Ткань: INDURA-85 с нефте-масло- водоотталкивающей пропиткой,

Состав: 100% х/б, пл. 305 г/кв.м.

Ткань защитная: HIPORA мембранная,

Состав: 100% п/э.

Прокладка для воздухообмена: трикотажная сетка,

Состав: 100% п/э.

Размеры: 88-92, 96-100, 104-108, 112-116, 120-124.

Рост: 170-176, 182-188.





09595 красный с черным

01457 васильковый с черным

КОСТЮМ «УРАН»

Куртка, полукомбинезон. Куртка с застёжкой-молнией и ветрозащитным клапаном на кнопках, воротником-стойкой и пристёгивающимся капюшоном. Рукава с внутренними трикотажными напульсниками. Полукомбинезон с регулируемыми бретелями, с гульфиком на молнии, с боковыми карманами на молнии и объёмными наколенниками.

ТУ 17-08-269-87

Ткань основная: с нефте-масло-водоотталкивающей пропиткой, **состав:** 39% п/э, 61% х/б, пл. 262 г/кв.м.

Ткань защитная: HIPORA, **состав:** 100% п/э.

Утеплитель: холлофайбер, в куртке - 3 слоя, пл. 100 г/кв.м, в п/комб. - 2 слоя, пл. 100 г/кв.м.

Подкладка: 100% п/э.

Размеры: 96-100, 104-108, 112-116, 120-124. **Рост:** 170-176, 182-188.



Нс

Нл

Нм

Ву

Ми

З

Нл

Нс



09591 т. синий

КОСТЮМ «ПРОМЕТЕЙ»

Куртка, полукомбинезон. Куртка с пристёгивающимся капюшоном, с внутренней ветрозащитной «юбкой». Рукава с налокотниками. Полукомбинезон с регулируемыми бретелями, с застёжкой-молнией, с боковыми карманами, с нижними полубъёмными карманами с клапаном.

ТУ 17-08-269-87

Ткань: смесовая с МВО пропиткой и антист. нитью,

Состав: 47% п/э, 53% х/б, пл. 240 г/кв.м.

Утеплитель: холлофайбер, в куртке - 3 слоя, пл. 100 г/кв.м, в п/комб. - 2 слоя, пл. 100 г/кв.м.

Подкладка: бязь, **состав:** 100% х/б.

Размеры: 88-92, 96-100, 104-108, 112-116, 120-124.

Рост: 170-176, 182-188.



Нс

Нл

Нм

Ву

Ми

З

06971 т. синий с
васильковым

КОСТЮМ «СУРГУТ»

Куртка, полукомбинезон. Костюм со съёмным утеплителем. Куртка с застёжкой-молнией и ветрозащитным клапаном, пристёгивающимся утеплённым капюшоном. Полукомбинезон с регулируемыми бретелями и внутренним ветрозащитным клапаном.

ТУ 17-08-269-87

Ткань: смесовая с МВО пропиткой и антистатической нитью,

Состав: 47% п/э, 53% х/б, пл. 220 г/кв.м.

Накладки: HIPORA с мембранным покрытием, 100% п/э.

Утеплитель: холлофайбер, в куртке - 3 слоя, пл. 100 г/кв.м, в п/комб. - 2 слоя, пл. 100 г/кв.м.

Подкладка: бязь,

Состав: 100% х/б.

Размеры: 88-92, 96-100, 104-108, 112-116, 120-124.

Рост: 170-176, 182-188.



Нс

Нл

Нм

Ву

Ми

З

Тн



07036 «Обь-1», черный с синим

КОСТЮМ «ОБЬ-1»

Куртка, брюки

КОСТЮМ «ОБЬ-2»

Куртка, полукомбинезон

07040 «Обь-2», черный с синим

ТИП А

ТИП Б

07042 «Обь-3», черный с синим

КОСТЮМ «ОБЬ-3» с АНТИСТАТИЧНОЙ НИТЬЮ

Куртка, брюки. Куртка с застёжкой на пуговицы, пристёгивающимся капюшоном, отложным воротником, вентиляционными отверстиями по низу кокеток. Пристёгивающаяся на пуговицы утепляющая подкладка куртки с меховым воротником, с ветрозащитным клапаном, с эластичной тесьмой низа рукавов. Брюки со съёмным утеплителем, с гульфиком на пуговицах, шлёвками и накладными карманами. Бретели регулируются. Резервы и завязки по низу боковых швов.

ГОСТ Р 12.4.236-2007, ТУ 17-08-269-87

Ткань: смесовая с ВО пропиткой,

Состав: 65% п/э, 35% х/б, пл. 240 г/кв.м.

Ткань защитная: «Хайпора» с мембранным покрытием,

Состав: 100% п/э.

Утеплитель: синтепон, в куртке - 3 слоя, пл. 100 г/кв.м, в п/комб. - 2 слоя, пл. 100 г/кв.м.

Подкладка: бязь,

Состав: 100 % х/б.

Размеры: 96-100, 104-108, 112-116, 120-124.

Рост: 170-176, 182-188.

ГОСТ Р 12.4.236-2007, ТУ 17-08-269-87

Технические характеристики см. костюм «Обь-1», «Обь-2»





06093 т. синий

КОСТЮМ «НЕФТАНИК» ЗИМНИЙ

Куртка, брюки. Отстёгивающаяся утеплённая подкладка. Куртка с потайной застёжкой на пуговицы, регулируемым отстёгивающимся капюшоном и накладные карманы с клапанами.

09837 черный с зеленым

КОСТЮМ «НЕФТАНИК-ЛЮКС» ЗИМНИЙ

Куртка, полукombineзон.

09836 черный с т. синим

06098 т. синий

КОСТЮМ «НЕФТАНИК» ЛЕТНИЙ

Куртка, брюки. Куртка с потайной застёжкой на пуговицы, регулируемым отстёгиваемым капюшоном, накладными карманами с клапанами и вентиляционными отверстиями. Брюки с застёжкой гульфика на пуговицы.

ГОСТ Р 12.4.236-2007, ТУ 17-08-269-87, Тип Б
Ткань: 100% х/б., пл. 260 г/кв.м.
Накладки: винилискожа, пл. 500 г/кв.м.
Утеплитель: ватин, 2 слоя, пл. 300 г/кв.м.
Подкладка: бязь, 100% х/б.
Размеры: с 88-92 по 120-124.
Рост: 170-176, 182-188.



ГОСТ Р 12.4.236-2007, ТУ 17-08-269-87
IV и Особый климатический пояса
Ткань: INDURA ULTRA SOFT с антист. нитью,
состав: 11% нейлон, 88% х/б, 1% антист. нить.
Накладки: HIPORA, **состав:** 100% п/э.
Подкладка: бязь, **состав:** 100% х/б.
Утеплитель: холофайбер, в куртке - 3 слоя, пл. 100 г/кв.м, в п/комб. - 2 слоя, пл. 100 г/кв.м.
Размеры: с 88-92 по 120-124.
Рост: 170-176, 182-188.



ГОСТ 12.4.111-82, Тип Б
Ткань: 100% х/б, пл. 260 г/кв.м.
Накладки: винилискожа, пл. 500 г/кв.м.
Подкладка: бязь,
Состав: 100% х/б.
Размеры: с 88-92 по 120-124.
Рост: 170-176, 182-188.





88688 МЕТАЛЛ

КОМПЛЕКТ ТЕПЛОТРАЖАТЕЛЬНОЙ ОДЕЖДЫ ДЛЯ ПОЖАРНЫХ «ТОК-200»

Куртка, брюки, капюшон, трёхпалые перчатки, бахилы, упаковочная сумка и ремкомплект. Предназначен для защиты от воздействия температуры до **+200°C** при времени воздействия не менее **600 с**, при контакте с нагретыми твёрдыми поверхностями до **+400°C** (не менее **5 с**). Устойчив к растворам поверхностно-активных веществ.

ТУ 2566-001-18360868-02

Ткань верха: теплоотражающая, металлизированная, термостойкая («Термит»).

Масса: не более 17 кг.

Размеры: 96-100, 104-108, 112-116, 120-124.

Рост: 170-176, 182-188.



Тр Ти Тн То Тп400

46335

БОЕВАЯ ОДЕЖДА ПОЖАРНОГО II УРОВНЯ ЗАЩИТЫ

Куртка, брюки. На куртке съёмный капюшон, карман для рации с отверстиями для стока воды и напульсники. Куртка и брюки со съёмными теплоизолирующими подстёжками с водоупорными слоями. Дополнительную видимость обеспечивают светоотражающие и флуоресцентные накладки.

Эксплуатация при температуре до **+200°C**.

ТУ 8572-01052762127-2006

Ткань: брезент повышенной прочности с ОП пропиткой,

Состав: 100% х/б/лён, пл. 270 г/кв.м.

Масса: не более 3,5 кг.

Размеры: 96-100, 104-108, 112-116, 120-124.

Рост: 170-176, 182-188.



Тр Ти То Тп400



00185 серый с жёлтым

КОСТЮМ «МЕТАЛПУРГ»

Куртка, брюки. Усиленные детали костюма: полочки, передняя часть рукавов, передние половинки брюк, изготовлены из ткани «Оксалон», не поддерживающей горение.

00186 чёрный

КОСТЮМ «СТАПЕВАР»

Куртка, брюки. Усиленные детали костюма: полочки, передняя часть рукавов, передние половинки брюк, изготовлены из кожевенного спилка.

ГОСТ 12.4.045-87. Тип В

Ткань: сукно шинельное с ОП пропиткой,
Состав: 90% шерсть, 10% лавсан, пл. 760 г/ кв.м.

Накладки: «Оксалон», пл. 360 г/кв.м.

Размеры: 88-92, 96-100, 104-108, 112-116, 120-124.

Рост: 170-176, 182-188.



ГОСТ 12.4.045-87. Тип В

Ткань: сукно шинельное с ОП пропиткой,
Состав: 90% шерсть, 10% лавсан, пл. 760 г/ кв.м.

Накладки: спилкок КРС, 1,0-1,3 мм.

Подкладка: бязь, **состав:** 100% х/б .

Размеры: 88-92, 96-100, 104-108, 112-116, 120-124.

Рост: 170-176, 182-188.





ТИП В

ТИП А

00744 т.серый

**КОСТЮМ ОГНЕСТОЙКИЙ
СУКОНЫЙ**

Куртка, брюки. Куртка с потайной застёжкой на пуговицы и боковыми карманами в вертикальных рельефных швах. Отложной воротник с накладкой из бязи для комфорта при эксплуатации. Кокетка спинки и проймы рукавов с вентиляционными отверстиями для воздухообмена. Брюки с застёжкой гульфика на пуговицы и шлёвками на поясе.

ГОСТ 12.4.045-87. Тип В

Ткань: сукно шинельное с огнеупорной пропиткой,

Состав: 90% шерсть, 10% лавсан, пл. 760 г/кв.м.

Размеры: 96-100, 104-108, 112-116, 120-124.

Рост: 170-176, 182-188.



Тр

Ми

З

00115 черный

00773 черный

**КОСТЮМ ОГНЕСТОЙКИЙ
МОЛЕСКИНОВЫЙ**

Куртка, брюки. Куртка с потайной застёжкой на пуговицы. Кокетка спинки и проймы рукавов с вентиляционными отверстиями. Полочки куртки, верхние части рукавов и передние половинки брюк усилены вторым слоем ткани. Защищает от воздействия повышенных температур: теплового излучения, искр и брызг расплавленного металла, от контакта с нагреваемыми поверхностями до 100° С, от конвективной теплоты.

ГОСТ 12.4.045-87. Тип А

Ткань: молескин с огнеупорной пропиткой,

состав: 100% х/б, пл. 280 г/кв.м.

Размеры: 96-100, 104-108, 112-116, 120-124.

Рост: 170-176, 182-188.



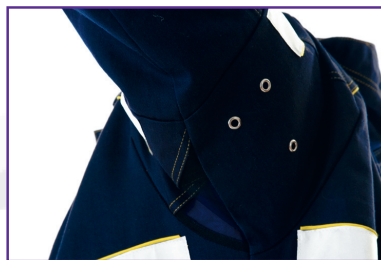
Тр

Ми

З



4. Застёжка-молния скрыта под ветрозащитной планкой для дополнительной защиты.



1,2. Улучшенный воздухообмен, комфорт при работе.



3. Удобная конструкция + защитная накладка.

Более 40 лет тяжёлые хлопковые ткани применяются для производства защитной одежды сварщиков. Наличие в составе ткани хлопка обеспечивает максимальный комфорт на протяжении всего рабочего дня.



00425 т. синий с желтым

КОМБИНЕЗОН «САПАМАНДРА»

Комбинезон с центральной потайной застёжкой-молнией, со съёмным капюшоном, с отложным воротником, с отрезной спинкой, заправляющейся в отстёгивающиеся брюки с эластичным поясом, с нагрудным карманом под рацию и боковыми карманами. Втачные рукава – с объёмными налокотниками и притачными манжетами. Под проймами на рукавах и на спинке вентиляционные отверстия. Объёмные наколенники с отлетным краем.

ГОСТ 12.4.100-80

Ткань: INDURA ULTRA SOFT,

состав: 11% нейлон, 88% х/б, 1% антистатичной нить, пл. 440 г/кв.м.

Размеры: 96-100, 104-108, 112-116, 120-124.

Рост: 170-176, 182-188.





 **00116** васильковый с черным

 **08613** красный с серым

КОСТЮМ «САПАМАНДРА»

Куртка, брюки. Куртка с центральной потайной застёжкой на пуговицы, карманами в боковых швах. Полочки, кокетка, верхняя часть рукавов куртки и передние половинки брюк усилены вторым слоем ткани, что придаёт костюму большую стойкость к прожиганию, воздействию открытого пламени, искр и брызг расплавленного металла. Брюки с застёжкой в боковых швах.


ТУ 8572-017-00302190-93

Ткань: INDURA-315 с HMBO пропиткой,

Состав: 100% х/б, пл. 405 г/кв.м.

Размеры: 96-100, 104-108, 112-116, 120-124.

Рост: 170-176, 182-188.

 **08618** серый с черным



Нл

Нм

Тр

Ву

Ми

З



КОСТЮМ СВАРЩИКА ПЕТНИЙ

Куртка, брюки. Куртка с супатной застёжкой на пуговицы, карманами в боковых швах. На кокетке спинки и под проймами рукавов - вентиляционные отверстия для воздухообмена. Рукава с напульсниками. Брюки с застёжкой на пуговицы в боковых швах.

04971

ЦЕЛЬНОСПИЛКОВЫЙ

ТУ 8572-017-00302190-93

Материал: спилкок КРС коричневого, толщиной 1,0-1,3 мм.

Подкладка: бязь, **состав:** 100% х/б.

Размеры: 88-92, 96-100, 104-108, 112-116, 120-124.

Рост: 170-176, 182-188.

01149

С НАКЛАДКАМИ ИЗ СПИЛКА 3,5 КВ.М

Полочки, кокетки, передняя и нижняя часть рукавов, передние половинки брюк, усиленные леи изготовлены из кожаного спилка.

05082

С НАКЛАДКАМИ ИЗ СПИЛКА 2,9 КВ.М

Детали костюма изготовлены из спилка.



ТУ 8572-017-00302190-93

Ткань: брезент ОП, арт. 11292, пов. пл. 500-520 г/кв.м.

Накладки: спилкок КРС, толщина 1,0-1,3 мм.

Подкладка: бязь, **состав:** 100% х/б.

Размеры: от 88-92 по 120-124.

Рост: 170-176, 182-188.



ТУ 8572-017-00302190-93

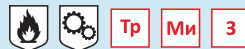
Ткань: брезент ОП, арт. 11292, пов. пл. 500-520 г/кв. м.

Накладки: спилкок КРС коричневого, толщина 1,0-1,3 мм.

Подкладка: бязь, **состав:** 100% х/б.

Размеры: 88-92, 96-100, 104-108, 112-116, 120-124.

Рост: 170-176, 182-188.





05080

С НАКЛАДКАМИ ИЗ СПИЛКА 2,1 КВ.М

ТУ 8572-017-00302190-93. Тип Б
Ткань: брезент ОП, арт. 11292,
пов. пл. 500-520 г/кв.м.
Накладки: спилок КРС, толщина 1,0-1,3 мм.
Подкладка: бязь, состав: 100% х/б.
Размеры: 88-92, 96-100, 104-108,
112-116, 120-124.
Рост: 170-176, 182-188.

98393 черный

ФАРТУК СПИЛКОВЫЙ

ГОСТ 12.4.029-76. Тип Б
Материал: спилок КРС,
толщина 1,0-1,3 мм.

67172

ФАРТУК БРЕЗЕНТОВЫЙ

ГОСТ 12.4.029-76. Тип Б
Ткань: брезент ОП, арт. 11292,
пов. пл. 500-520 г/кв. м.





КОСТЮМ СВАРЩИКА ПЕТНИЙ

Лучшее предложение в РОССИИ на костюмы сварщика от ГРУППЫ КОМПАНИЙ «СИРИУС»

Куртка, брюки. Куртка с потайной застёжкой на пуговицы, карманами в боковых швах. Воротник отделан бязью. На кокетке спинки и под проймами рукавов – вентиляционные отверстия для воздухообмена. Рукава с напульсниками. Брюки с застёжкой на пуговицы в боковых швах.

05075 С НАПАКОТНИКАМИ И НАКОПЕННИКАМИ

Костюм усилен дополнительными накладками в области локтей и колен.

С двойными накладками

05078 С ДВОЙНЫМИ НАКПАДКАМИ

Передние части куртки и рукавов, брюк усилены дополнительным слоем брезента.

С наколенниками и налокотниками

09770

«СВАРЩИК-СИРИУС»

Костюм выполнен из брезента низкой плотности, что придаёт ему меньший вес и делает удобным в работе.

ТУ 8572-017-00302190-93
Ткань: брезент ОП, арт. 11292, пов. пл. 500-520 г/кв. м.
Размеры: 88-92, 96-100, 104-108, 112-116, 120-124.
Рост: 170-176, 182-188.



ТУ 8572-017-00302190-93
Ткань: брезент ОП, арт. 11255, пов. пл. 500-520 г/кв. м.
Размеры: 88-92, 96-100, 104-108, 112-116, 120-124.
Рост: 170-176, 182-188.



ТУ 8572-017-00302190-93
Ткань: брезент ОП, арт. 11255, пов. пл. 440-460 г/кв. м.
Размеры: 88-92, 96-100, 104-108, 112-116, 120-124.
Рост: 170-176, 182-188.





00627 брезентовый

КОСТЮМ СВАРЩИКА ЗИМНИЙ

Куртка, брюки. Куртка с потайной застёжкой на пуговицы, карманами в боковых швах. На кокетке спинки и под проймами рукавов – вентиляционные отверстия. Брюки с застёжкой в боковых швах и наколенниками. Отстёгиваемая утеплённая подкладка.

ТУ 8572-017-00302190-93

Ткань: брезент ОП (арт. 11292), пов. пл. 500-520 г/кв.м.

Утеплитель: ватин, **состав:** х/б, 2 слоя, пл. 300 г/кв.м.

Размеры: 96-100, 104-108,

112-116, 120-124.

Рост: 170-176, 182-188.



Тн Тр Ми З

00625 с накладками из ко-
жевенного спилка 3,2 кв.м

КОСТЮМ СВАРЩИКА ЗИМНИЙ С НАКЛАДКАМИ ИЗ КОЖЕВЕННОГО СПИЛКА

Куртка, брюки. Куртка с потайной застёжкой на пуговицы, карманами в боковых швах. Воротник отделан бязью. На кокетке спинки и под проймами рукавов – вентиляционные отверстия. Рукава с напульсниками. Брюки с застёжкой в боковых швах.

ТУ 8572-017-00302190-93

Ткань: брезент ОП (арт. 11292), пов. пл. 500-520 г/кв.м.

Накладки: спилкок КРС, толщина 1,0-1,3 мм.

Утеплитель: ватин, **состав:** х/б, 2 слоя, пл. 300 г/кв.м.

Подкладка: бязь, **состав:** 100% х/б.

Размеры: 96-100, 104-108, 112-116, 120-124.

Рост: 170-176, 182-188.



Тн Тр Ми З



ТИП А



ТИП А

00183 т. синий

КОСТЮМ «ГОРНАК»

Куртка, брюки. Куртка с потайной застёжкой на пуговицы, накладными карманами и вентиляционными отверстиями под проймами. Брюки с застёжкой гульфика на пуговицы и высоким поясом. Внутренние накладные карманы в области локтей и колен – для вкладывания амортизационных прокладок. Широкие светоотражающие полосы обеспечивают безопасность в условиях пониженной видимости.

ГОСТ 12.4.110-82. Тип А

Ткань: «Шахтёр», арт. С 34 БЮ,

Состав: 75% п/э, 25% х/б, пл. 390 г/кв.м.

Размеры: 88-92, 96-100, 104-108, 112-116, 120-124.

Рост: 170-176, 182-188.



Пн

Пм

Бу

Ми

З

00509 серый

КОСТЮМ ШАХТЕРСКИЙ

Куртка, брюки. Куртка с потайной застёжкой на пуговицы и накладными карманами. Брюки с застёжкой гульфика на пуговицы и высоким поясом, закрывающим область поясицы. Вентиляционные отверстия под проймами оптимизируют воздухообмен. Костюм изготовлен из износоустойчивой и пыленепроницаемой ткани с водоотталкивающими и биостойкими (сопротивление разрушению ферментами и микробами) свойствами.

ГОСТ 12.4.110-82. Тип А

Ткань: С 34 БЮ «Шахтёр», пов. пл. 390 г/кв.м.

Размеры: 96-100, 104-108, 112-116, 120-124.

Рост: 170-176, 182-188.



Пн

Пм

Бу

Ми

З



ТИП

05056 серый с оранжевым

КОСТЮМ «ПЕС» 4 ПРЕДМЕТА

Костюм состоит из суконной куртки с притачной утепляющей подкладкой, суконных брюк, куртки утепленной и съёмного утеплителя брюк. Суконная куртка с потайной застёжкой на пуговицы, воротником из искусственного меха. Брюки с застёжкой гульфика на пуговицы, высоким поясом, наколенниками, отстёгиваемыми бретелями и регулирующими патями с полуколычками по низу для удобства заправки в обувь с высоким голенищем.

ТУ 17 РСФСР 5109240-7716-90. Тип Б
IV и Особый климатический пояса

Ткань: сукно, диагональ. Утеплитель: ватин.

Подкладка: бязь, состав: 100% х/б.

Размеры: 96-100, 104-108, 112-116, 120-124.

Рост: 170-176, 182-188.



00111 черный с оранжевым

ПОЛУКОМБИНЕЗОН «ПЕСОРУБ»

Полукомбинезон с регулируемыми бретелями, застёжкой-молнией, боковыми карманами и эластичной тесьмой по талии спинки. Передние половинки с прокладкой из 4-х слоёв пилюстойкого трикотажного полотна, выдерживающего распиливание при скорости работы режущего инструмента 20 м/с.

00365 васильковый с оранжевым

ГОСТ 27575-87

Ткань: смесовая с тефлоновой отделкой,

Состав: 67% п/э, 33% х/б, пл. 250 г/кв.м.

Прокладка: полотно трикотажное пилюстойкое.

Подкладка: бязь, состав: 100% х/б.

Размеры: 96-100, 104-108, 112-116, 120-124.

Рост: 170-176, 182-188.





05030 КМФ «Дубок»
КОСТЮМ «АНТИГНУС-2»

Куртка, брюки. Капюшон с противомоскитной сеткой. Рукава с налокотниками. Брюки с эластичной тесьмой в поясе, карманами с клапанами и трикотажными манжетами по низу.

02894 КМФ «Осенний лес»

07705 КМФ «Тайга»
КОСТЮМ «АНТИГНУС-3»

Куртка, брюки. Куртка с капюшоном, два кармана под планкой и боковые карманы на молнии. Брюки с эластичной тесьмой в поясе.

07612 хаки, тк. полотно палаточное
07034 КМФ «Цифра»
КОСТЮМ «АНТИГНУС-ПЮКС»

Куртка, брюки. Противомоскитная сетка убирается в специальный потайной нагрудный карман. Костюм для работы в лесу обеспечивает защиту от влаги и кровососущих насекомых.

ТУ 17 РСФСР 5109240-5584-90
Ткань: смесовая с ВО пропиткой,
состав: 65% п/э, 35% х/б.
Размеры: 96-100, 104-108, 112-116, 120-124.
Рост: 170-176, 182-188.



ТУ 17 РСФСР 5109240-5584-90
Ткань: полотно палаточное, арт. С3120-ЕХ,
состав: 100% х/б, пл. 270 г/кв.м.
Размеры: 96-100, 104-108, 112-116, 120-124.
Рост: 170-176, 182-188.



ТУ 17 РСФСР 5109240-5584-90
Ткань: смесовая с ВО пропиткой,
состав: 65% п/э, 35% х/б.
Размеры: 96-100, 104-108, 112-116, 120-124.
Рост: 170-176, 182-188.





06587 ОЛИВКОВЫЙ

КОСТЮМ «АНТИГНУС»

Куртка, брюки. Куртка прямого силуэта с притачным капюшоном и противомоскитной сеткой, убирающейся в потайной карман, с одним нагрудным карманом. На левом рукаве – карман с клапаном. Брюки со шлёвками и эластичной тесьмой в цельновыкроенном поясе.

ТУ 17 РСФСР 5109240-5584-90

Ткань: полотно палаточное,
состав: 100% х/б, пл. 250 г/кв.м.
Размеры: 96-100, 104-108, 112-116, 120-124.
Рост: 170-176, 182-188.



06334 КМФ зеленый

КОСТЮМ «АНТИГНУС»

Куртка, брюки. Куртка прямого силуэта с притачным капюшоном, противомоскитной сеткой, убирающейся в потайной нагрудный карман. Для более эффективной защиты от насекомых куртку рекомендуется заправлять в брюки.

ТУ 17 РСФСР 5109240-5584-90

Размеры: 96-100, 104-108, 112-116, 120-124.
Рост: 170-176, 182-188.

Для артикула 06334

ткань: смесовая
с ВО пропиткой,
состав: 48% п/э, 52% х/б.



04846 хаки

Для артикула 04846

ткань: полотно палаточное,
арт. С3120-EX,
состав: 100% х/б, пл. 270 г/кв.м



ТИП А



00711 синий

**КОСТЮМ «КШС»
ЛЕТНИЙ**

Куртка, брюки, берет. Куртка с потайной застёжкой на пуговицы, нагрудным и боковыми карманами. Брюки с застёжкой гольфика на пуговицы и накладным карманом.

ГОСТ 27652-88. Тип А.

Ткань: противокислотная,

состав: 67% п/э, 33% х/б, пл. 250 г/ кв.м.

Размеры: 96-100, 104-108, 112-116, 120-124.

Рост: 170-176, 182-188.



К20

Щр

Ми

З

00748 серый **09196** черный

**КОСТЮМ «КШС»
СУХОТНЫЙ**

Куртка, брюки, берет. Куртка с потайной застёжкой на пуговицы, нагрудным и боковыми прорезными карманами. Брюки с застёжкой гольфика на пуговицы, поясом со шлёвками и накладным карманом.

ГОСТ 27652-88

Ткань: сукно шинельное, арт. С-8,

состав: 90% шерсть, 10% лавсан, пл. 760 г/кв.м.

Размеры: 96-100, 104-108, 112-116, 120-124.

Рост: 170-176, 182-188.



К20

Щр

Ми

З

14658 с хронения

КОСТЮМ «П1»

Куртка, брюки, перчатки. Костюм для длительных действий на заражённой отравляющими веществами местности, выполнения дегазационных и дезактивационных работ, для проведения гидротехнических работ. Куртка с капюшоном, брюки с припаянными бахилами, перчатки трёхпалые.

Материал: 780, Т15, УНКЛ.

Размеры: 1, 2, 3, 4.



К20

Щ50

Яа

Яж

Вн



00514

КОСТЮМ «ПГН»

Куртка, брюки. Костюм предназначен для защиты от воды. Все швы загерметизированы. Куртка с воротником-стойкой, с застёжкой на паты с полукольцами поверх ветрозащитной планки. Брюки с усилительными накладками в области колен.

ГОСТ 27643-88

Ткань: прорезиненная, арт. 566 ЛГН.

Размеры: 96-100, 104-108, 112-116, 120-124.

Рост: 170-176, 182-188.



07534 оранжевый

**КОСТЮМ РЫБАКА
«FISHERMAN S»**

Куртка, полукombineзон. Куртка с регулируемым капюшоном, потайной застёжкой на пуговицы, рукавами с эластичной тесьмой, с вентиляционными отверстиями на кокетке спинки. Полукombineзон с регулируемыми бретелями и пуфтами, эластичной тесьмой по талии спинки. Все швы проклеены для герметичности.

ГОСТ 27643-88

Ткань: «Грета», прорезиненная.

Размеры: 96-100, 104-108, 112-116, 120-124.

Рост: 170-176, 182-188.



00490 оранжевый

**КОСТЮМ
«РОКОН-БУКСА»**

Куртка, полукombineзон. Куртка с воротником-стойкой и капюшоном, с застёжкой на паты с полукольцами. Рукава с напульсниками. Полукombineзон с регулируемыми бретелями и пуфтами, наколенниками.

ГОСТ 27643-88

Ткань: прорезиненная, арт. 1045.

Размеры: 96-100, 104-108, 112-116, 120-124.

Рост: 170-176, 182-188.





 **09794** зелёный  **09798** синий

КОСТЮМ «ПИВЕНЬ»

Куртка, брюки. Костюм для защиты от влаги и ветра, может использоваться для работы или для отдыха. Куртка с капюшоном, убирающимся в «кармашек» воротника-стойки, и застёжкой-молнией. Нижние прорезные карманы под клапанами. Вставка из трикотажной сетки под отлетной кокеткой спинки и люверсы у пройм – для воздухообмена. Рукава-реглан с напульсниками. Брюки с резинкой в поясе, с застёжкой гульфика и низа брюк на кнопки. Все швы проклеены для герметичности.

 **09803** желтый  **09811** синий

ПЛАЩ «ПИВЕНЬ»

Плащ с застёжкой на кнопки и нижними прорезными карманами под клапанами. Притачной капюшон можно убрать в «кармашек» воротника-стойки. Вставка из трикотажной сетки под отлетной кокеткой спинки и люверсы у пройм – для воздухообмена. Проклеенные швы увеличивают сопротивляемость разрыву и герметичность.

 **09807** КМФ «Лес»  **09805** зелёный

Материал: нейлон.
Размеры: 104-108 (XL), 112-116 (XXL), 120-124 (XXXL).



 **09790** желтый  **09796** КМФ «Лес»

Материал: нейлон.
Размеры: 104-108 (XL), 112-116 (XXL), 120-124 (XXXL).





03273 черный



08633 оранжевый с васильковым и СОП



78676 серебристый

78681 прозрачный

82876 белый



06598 синий

ППАШ ПРОРЕЗИНЕННЫЙ

Плащ с отложным воротником и отстёгивающимся капюшоном. Спинка с отлетной кокеткой и средним швом со шлицей.

08665 оранжевый с васильковым

КУРТКА ПРОРЕЗИНЕННАЯ

Куртка с пристёгивающимся регулируемым капюшоном, воротником-стойкой и застёжкой на кнопки. Все швы проклеены.

82572 зеленый

ППАШ ДОЖДЕВИК

Лёгкий плащ-дождевик на липучках и притачным капюшоном. Дважды подогнутые и застроченные нитками швы защищают от промокания. Можно использовать вместе с верхней одеждой.

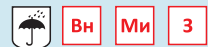
14678 зеленый

ППАШ ОЭК

Плащ с регулируемым капюшоном, застёжкой на «пугови» и вентиляционными отверстиями под проймами рукавов и под отлетной кокеткой спинки. Низ рукавов с напульсниками и проклеенные швы предотвращают попадание влаги.

ГОСТ 12.4.134-83

Ткань: диагональ прорезин., пов. пл. 400 г/кв.м.
Размеры: от 96-100 до 120-124.
Рост: 170-176, 182-188.



ГОСТ 27643-88

Ткань: диагональ прорезин.
Размеры: 96-100, 104-108, 112-116, 120-124.
Рост: 170-176, 182-188.



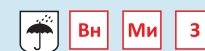
ГОСТ 12.4.134-83

Материал: полиэтилен.



Материал: БЦК, Т15.

Размеры: 2, 3.





ТИП В



ТИП Б

42424 комплект **19339** фартук
КОМПЛЕКТ ПРОРЕЗИНЕННЫЙ

Фартук и 2 нарукавника.
Фартук с цельновыкроенным нагрудником.
ГОСТ 12.4.029-76. Тип Б
Материал: диагональ прорезиненная.

19345 КЩС, тип В, большой
**ФАРТУК КЛЕЕНЧАТЫЙ
УНИВЕРСАЛЬНЫЙ**

ГОСТ 12.4.029-76. Тип Б
Материал: медицинская клеёнка.



19347 КЩС, тип В, средний
**ФАРТУК КЩС
ПРОРЕЗИНЕННЫЙ**

Фартук с притачным нагрудником, переходящим сзади в кокетку, к нижней части которой притачана эластичная лента. К боковым углам на уровне талии притачана тесьма для завязывания. Варианты цвета – серый, чёрный.
ГОСТ 12.4.029-76
Ткань: прорезиненная, пов. пл. 700 г/кв. м.





66928

66933 средний

43816 прорезиненный, чёрный, синий

66930 большой

ФАРТУК ПВХ

Фартук с цельнокроенным нагрудником. К боковым углам на уровне талии притачана тесьма для завязывания. Варианты цвета – синий, чёрный.

55123

ФАРТУК ВИНИЛИСКОЖА

Фартук с цельнокроенным нагрудником. К боковым углам на уровне талии притачана тесьма для завязывания.

19379 диагональный, чёрный

ФАРТУК ПРОРЕЗИНЕННЫЙ

ГОСТ 12.4.029-76. Тип Б
Ткань: прорезиненная диагональ, пов. пл. 400 г/кв. м.



19343 в ассортименте

ФАРТУК КЛЕЕЧАТЫЙ

Фартук для пищевой промышленности. Расцветка в ассортименте.

ГОСТ 12.4.029-76. Тип Б
Материал: тентовый для автотранспорта, пов. пл. 700 г/кв.м.



ГОСТ 12.4.029-76. Тип Б
Материал: винилискожа, пл. 500 г/кв.м.



ГОСТ 12.4.029-76.
Ткань: диагональ, 100% х/б.



ГОСТ 12.4.029-76. Тип Б
Материал: пищевая клеёнка.





00684 **00810**

КОМБИНЕЗОН

На молнии, с капюшоном.
Из нетканого материала.

МАСКА

На молнии, с капюшоном.
Из нетканого материала.

47926 2-слойная

86389 3-слойная

САХИПЫ

Чехлы для обуви из полиэтилена, нетканного материала или комбинированных тканей.

43958

с ВО
пропиткой

43974

ХАПАТ

Изготавливается из полиэтилена или нетканого материала, на пуговицах или кнопках.

ШАПОЧКА

Изготавливается из нетканого полипропиленового полотна или натурального вискозного полотна.

43979 шапочка

86382 шапочка-берет

ПЕРЧАТКИ

Изготавливаются из ПВХ или полиэтилена.

00239 ПВХ

00327 полиэтилен

64084 белый

ФАРТУК

Изготовлен из полиэтилена. Толщина 0,02 мм. Текстурированный, влагонепроницаемый, нестерильный

**ШАПОЧКА
С КОЗЫРЬКОМ**

Изготавливается из нетканого полипропиленового полотна или натурального вискозного полотна. Используется в косметологии, пищевой промышленности.

85953 женская

85951 мужская

86383

**ХАПАТ
ХИРУРГИЧЕСКИЙ**

Халат с завязками на спине. Рукава бывают с двумя типами манжет: на резинках и с трикотажной манжетой. Предназначен для операций, для процедур и экстренной помощи.

Изготавливается из нетканого материала, пл. 40 г/кв.м.

НАРУКАВНИКИ

Изготавливаются из полиэтилена или нетканого материала.

43968 полиэтилен